

BLÜCHER



СИСТЕМЫ ВОДООТВОДА

Продукция из нержавеющей стали для водоотвода





БЛЮХЕР

Фирма БЛЮХЕР – ведущий производитель водоотводных систем из нержавеющей стали, была основана в 1965 году и в настоящее время является международной компанией, имеющей дочерние фирмы и представительства по всему миру. Вся продукция БЛЮХЕР производится в Дании с использованием всех передовых технологий производства и конструирования в соответствии с международными стандартами качества ISO 9001. Лучшим признанием качества является востребованность продукции на объектах во всем мире. Вся продукция БЛЮХЕР изготавливается из стали марки AISI 304 или , для большей части специальных предложений, стали марки AISI 316L. Этот материал идеально подходит для высококачественных водоотводных систем :

- **Коррозионная стойкость;**
- **Огнестойкость;**
- **Высокая стойкость к воздействию механических и термических нагрузок;**
- **Высокая прочность при малом весе элементов;**
- **Плоская поверхность водоприемных решеток;**
- **Никаких специальных требований по техническому обслуживанию;**
- **Экологически чистая продукция;**

Вся продукция БЛЮХЕР наряду с великолепным качеством отличается еще и тщательно продуманными конструктивными и дизайнерскими решениями, что обуславливает ее актуальность в течение длительного времени, превосходные гигиенические свойства, высокую гидравлическую эффективность и простую установку. В дополнение к стандартной программе, БЛЮХЕР предлагает технические решения, которые могут быть выполнены по техническим требованиям/ техническим заданиям клиентов.

ТЕХНИЧЕСКИЕ ПОДРОБНОСТИ

ПОЛНАЯ ИНФОРМАЦИЯ ПО ПРОДУКЦИИ БЛЮХЕР :

ПОСЕТИТЕ НАШУ БАЗУ ДАННЫХ НА САЙТЕ
www.blucher.com , ГДЕ ВЫ МОЖЕТЕ НАЙТИ
ПОЛНУЮ ТЕХНИЧЕСКУЮ ИНФОРМАЦИЮ ПО
ПРОДУКЦИИ БЛЮХЕР.



Информация на CD :

Техническая информация, включая чертежи,
представлена на CD в версиях 2D и 3D.



BLÜCHER

Domestic®

FLOOR DRAINS

Программа BLÜCHER Domestic® - это водоотводные системы для точечного поверхностного водоотвода, выполненные по модульному принципу, позволяющему создавать различные комбинации из отдельных элементов в зависимости от конкретного типа покрытия. Объекты применения : помещения для постоянного проживания (частные квартиры и т.д.), офисные помещения , а также культурно-оздоровительные центры. Являются элементом ванной комнаты в «скандинавском стиле» в противоположность традиционным «душевым кабинам».

- подходят для любого типа покрытия пола;
- компактная конструкция;
- малая высота/глубина позволяет производить монтаж в перекрытия малой толщины;
- решетки фиксируются специальными винтами;
- различные по конструкции и размерам выпуски : Ø от 50 мм до 110 мм,
- вертикальные или горизонтальные;
- встроенные боковые выпуски;
- эстетичный вид;
- регулируемая высота/глубина, возможность осевого вращения (360°);
- съемный сифон и мусоросборник для простого обслуживания



Области применения :

Ванные комнаты в «скандинавском стиле», душевые, частные квартиры, офисы, гостиницы и т.д.

Waterline

ДИЗАЙН СИСТЕМ ВОДООТВОДА

Продукция БЛЮХЕР под маркой Waterline – это дизайнерские разработки в области водоотводных каналов для ванных комнат и трапов с треугольной водоприемной решеткой. Великолепное качество и стильный внешний вид, оставляющие сильное впечатление, были специально разработаны дизайнерами в соответствии с последними тенденциями в техническом дизайне.

- Каналы для душевых кабин для установки с примыканием к одной или нескольким стенам, либо на определенном расстоянии от стен;
- Треугольные трапы для установки в углах, либо вдоль стен;
- Великолепный дизайн;
- Простая инсталляция;
- Возможность регулирования высоты/глубины;
- Простое обслуживание;
- Полированная наружная поверхность решеток и окантовки с годами не теряет свой вид;
- Гигиеничность и простая чистка;
- Допуск к применению во «влажных помещениях/ванных комнатах»



Области применения:

В ванных комнатах, выполненных в «скандинавском стиле», душевых, туалетных комнатах, гостиницах, офисах.

BLÜCHER

Industrial®

FLOOR DRAINS

Качество водоотводной системы часто зависит от водоприемного трапа. BLÜCHER Industrial® предлагает водоотводные трапы различной конструкции с превосходными гидравлическими свойствами, обладающими так называемым «эффектом самоочищения». Трапы собираются по модульному принципу, позволяющему создавать большое число различных комбинаций и технических решений для водоотводных систем на промышленных объектах.

- простой монтаж и регулируемая высота/глубина;
- плоская и гладкая наружная поверхность, которой финишная полировка придает великолепный эстетический вид;
- внутренняя конструкция не содержит скрытых полостей, в которых могут скапливаться бактерии;
- большой выбор покрывающих решеток с классом нагрузки от среднего до тяжелого;
- модульная конструкция трапов, обладающих свойствами «самоочищения», позволяет легко устанавливать дополнительные аксессуары;
- подходят для любых типов полов : бетонных, кафельных, «наливных» и с мягким рулонным покрытием.



Области применения :

Предприятия общественного питания – кафетерии, профессиональные кухни; пищевое и тивоваренное производство; химическая/фармацевтическая промышленность.

BLÜCHER

Channel®

LINEAR DRAINAGE

В программе BLÜCHER Channel® - системы линейного водоотвода, фирма БЛЮХЕР предлагает системы водоотводных каналов из нержавеющей стали, построенные по модульному принципу. Предназначены для использования в профессиональных кухнях, промышленности и судостроении.

- превосходные гидравлические характеристики с эффектом «самоочистения»;
- отсутствие скрытых внутренних полостей предотвращает скапливание бактерий;
- простой визуальный контроль;
- предусмотренный конструкцией продольный уклон для лучшего стока;
- возможность подсоединения дополнительных элементов для увеличения длины;
- высокая жесткость конструкции позволяет использовать для тяжелых нагрузок;
- широкий выбор покрывающих решеток, имеющих средний и тяжелый классы нагрузок
- возможность установки встроенных мусоросборников;
- сочетание с другими программами: Blucher Industrial® и Blucher Domestic®
- каналы содержатся на главном складе в качестве стандартных элементов для снижения сроков подготовки заказов.



Области применения :

Профессиональные кухни, предприятия общественного питания и пивоварения, химическая и фармацевтическая промышленность.

BLÜCHER

Marine®

DRAINAGE PRODUCTS

BLUCHER Marine® - целая программа водоотводных систем из нержавеющей стали для использования в судостроении и объектах, расположенных в открытом море. Разрабатывалась в кооперации с ведущими судовладельцами.

- Возможность установки на палубах и перекрытиях всех типов;
- Возможность для точной подгонки под «чистовое палубное покрытие/перекрытие»;
- Водоотводные трапы с эффектом «самоочистения»;
- Гигиеничность, простая очистка, не требуется специальное обслуживание;
 - Надежность, долгий срок службы;
 - Сертифицированы согласно A60 MED.



Области применения:

Устанавливаются в каютах, туалетных комнатах, душевых, машинных отделениях, на открытых палубах судов, а также на различных объектах, расположенных в открытом море.

BLÜCHER

EuroPipe®

DRAINAGE PIPES AND FITTINGS

Системы BLUCHER EuroPipe® с использованием принципа соединения отдельных элементов «нажим-фиксация» позволяют легко создавать канализационные и водоотводные (дождевая вода) сети на любых объектах : частные квартиры, офисные центры, предприятия общественного питания, химическое и фармацевтическое производство, судостроение. Продукция BLUCHER EuroPipe® отличается малым весом компонентов, технологичностью и эстетическим внешним видом. Все это позволяет получать экономию на реальных объектах как по объему материалов , так и по трудозатратам на монтаж по сравнению с традиционными системами.

- На выбор предлагаются различные типоразмеры : Ø 50 мм, 75 мм, 82 мм, 110 мм, 125 мм, 160 мм и 200 мм; Длина : от 0,15 м до 6 м;
- Простое и быстрое соединение отдельных элементов, имеющих в цокольной части манжетное уплотнение – нажал и зафиксировал;
- возможность комбинирования с трубами, изготовленными из других материалов;
- вес элементов составляет лишь 1/3 от традиционной «чугунины»;
- могут применяться как для безнапорных («гравитационных») систем , так и для систем напорного водоснабжения («вакуумных»);
- огнестойкость в соответствии с IMO es. A. 754(18) класс A0-A60.



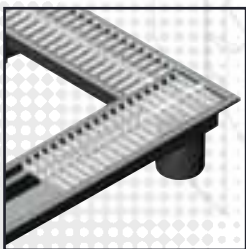
Области применения :

Высотные здания, госпитали, профессиональные кухни, пищевое и пивоваренное производство, химическая и фармацевтическая промышленность, судостроение.



СПЕЦИАЛЬНЫЕ РЕШЕНИЯ ПО ЗАПРОСАМ КЛИЕНТОВ

В дополнение к стандартным программам продукции фирма БЛЮХЕР предлагает также специальную продукцию для систем водоотвода, создаваемую в соответствии со специфическими требованиями заказчиков. Наш огромный практический опыт, а также технические ноу-хау позволяют нам оказывать своим клиентам широкую техническую поддержку. Пожалуйста, обращайтесь к нашим специалистам.



РЕФЕРЕНСНЫЕ ОБЪЕКТЫ

Наша продукция была установлена на объектах :

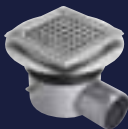
- BASF
- Chantier d'Atlantique Shipyard
- Coca-Cola Company
- Colgate/Palmolive (Proctor & Gamble)
- Danone
- Fincantieri Shipyard
- Heineken
- Hilton Hotel
- Kvaerner Masa Yard
- Marriott Hotel
- Meyer Werft Shipyard
- Kellogg's
- Pfizer
- Sheraton Hotel
- St. Paul's Cathedral
- Sydney Opera House



BLÜCHER

Domestic®

FLOOR DRAINS



BLÜCHER

Industrial®

FLOOR DRAINS



BLÜCHER

Marine®

DRAINAGE PRODUCTS



BLÜCHER

Channel®

LINEAR DRAINAGE



BLÜCHER

EuroPipe®

DRAINAGE PIPES AND FITTINGS



БЛЮХЕР

Уланский пер. 5, стр.1

101000 Москва

Россия

тел.: +7 495 741 08 95

факс : +7 495 747 19 89

www.blucher.ru

ode@blucher.ru

Фирма БЛЮХЕР, основанная в 1965 году, является в настоящее время одним из Европейских лидеров в производстве водоотводных систем из нержавеющей стали. Наша продукция в состоянии удовлетворить любые конструктивные и технологические требования, предъявляемые к профессиональному оборудованию для пищевой, пивоваренной, химической, судостроительной и строительной индустрии по всему миру. Фирма БЛЮХЕР была одной из первых в Дании, получивших сертификат ISO 9001